

ДЛЯ СЛУЖЕБНОГО ПОЛЬЗОВАНИЯ ИВМ/МЗСР ЭЖ-М

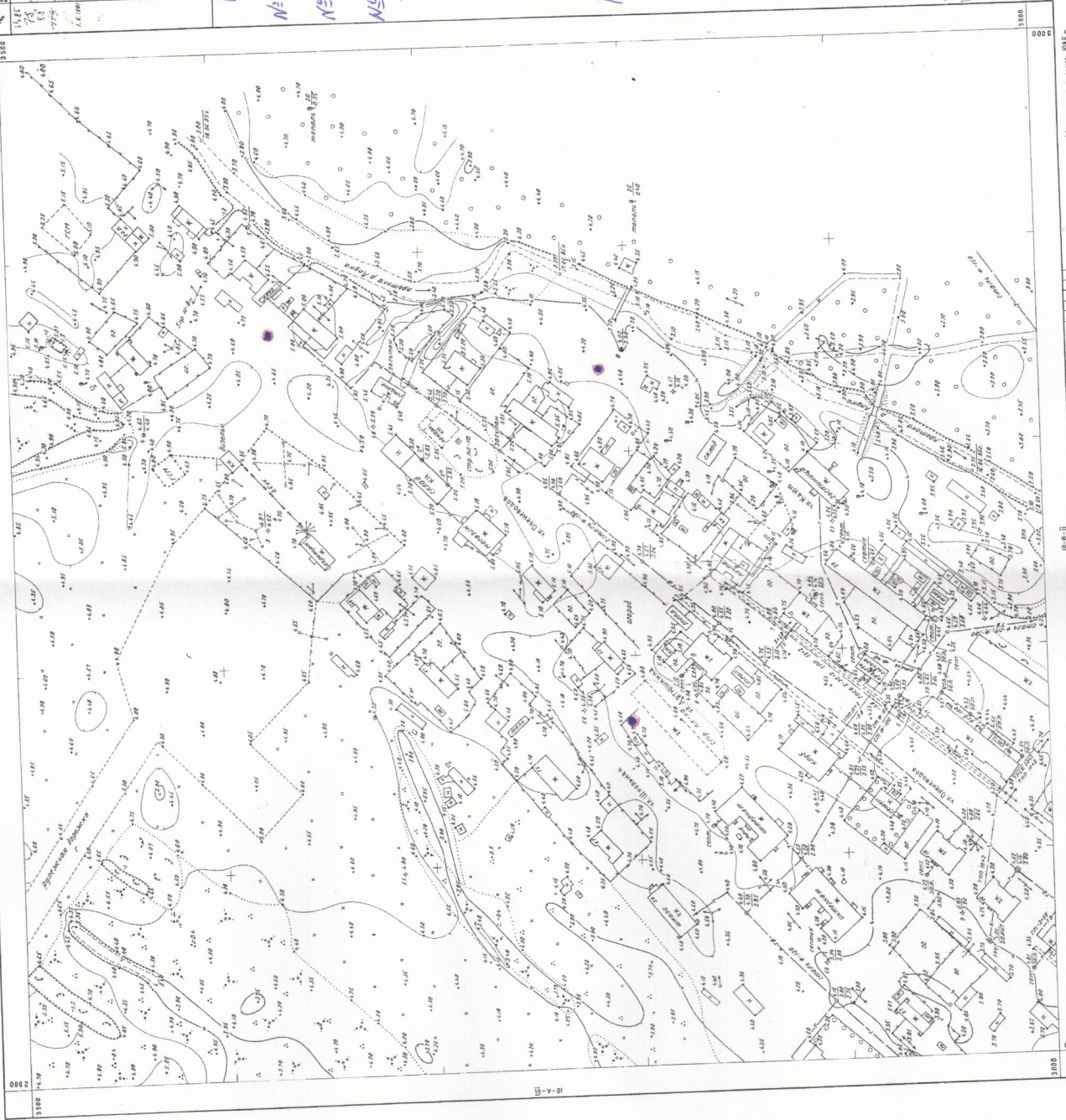
ДАЛЬТРИСЗ Ю-А-IV

Республиканская область

«Договорено»

Места временного съезда хранения Т50  
№1-ул. Оленеводов, 5;  
№2-ул. Оленеводов, 8;  
№3-ул. Артюшкина, 53.

Глава СП «село Ачайваам»  
*Ю. А. Минина*



Масштабная сетка 895 Г.

1:1000

В 1 сантиметре 10 метров  
Сп. ошк. горизонтал. прокладк. через 0,5 метра  
Система высот. Условная

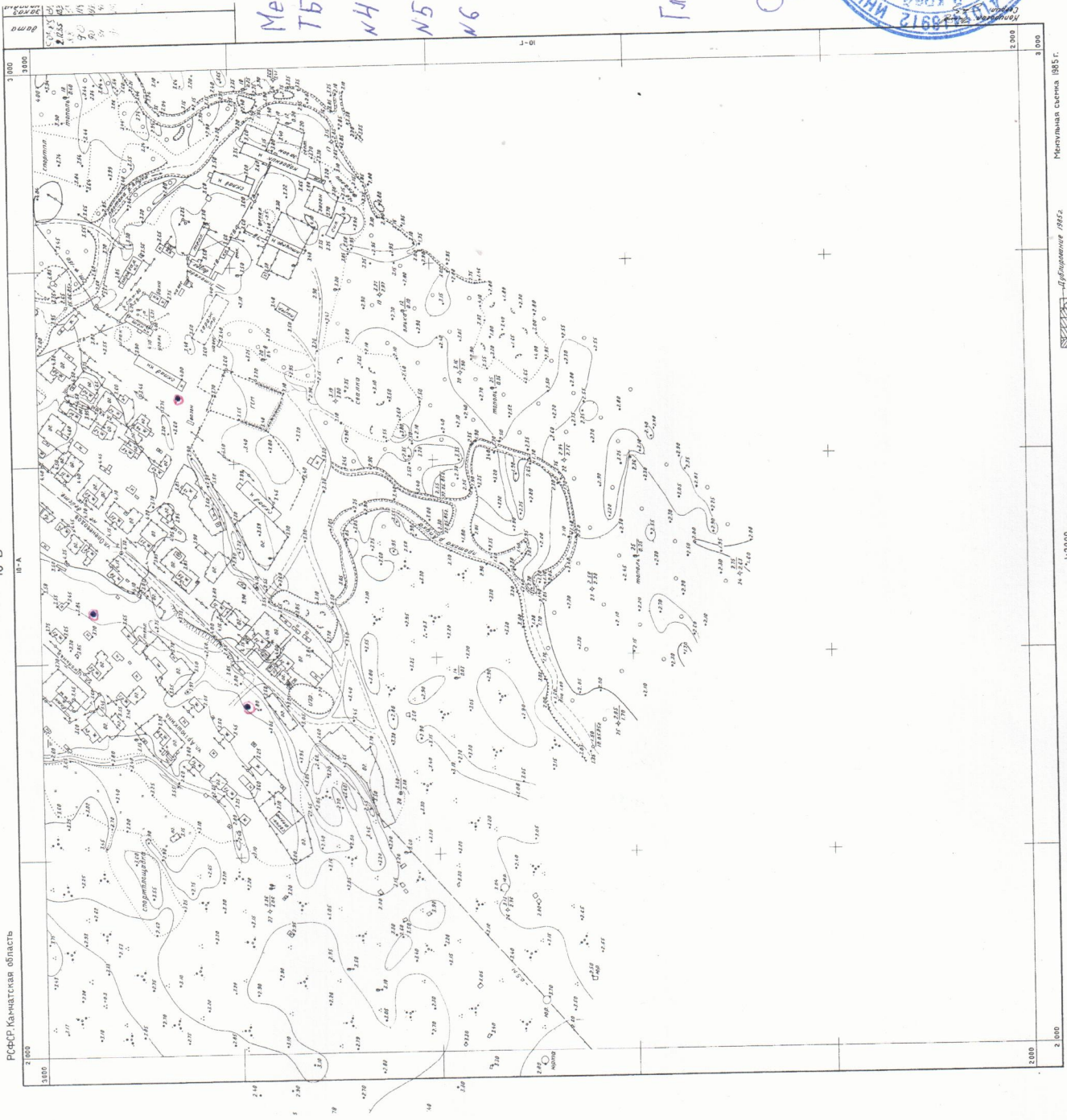
Боркин Г.В.  
Белков А.И.  
Балов Ю.Ф.

Начальник отдела  
Главный специалист  
Начальник партии  
Сниматель топограф. линии В.К.

"Согласовано"

ДЛЯ СЛУЖЕБНОГО ПОЛЬЗОВАНИЯ ИВМ И ВКС  
ЭКЗ. И

ДАЛЬТЭСИЗ  
10-В



Места временного сбора, хранения  
ТБО:  
М4 - ул. Каюто, 46;  
М5 - ул. Артюшкина, 36;  
М6 - ул. Оленеводов, 28.

Глава СП "село Ачайвая"  
*С. А. Эминина*



Республика Саха (Якутия)

Исполнительная с/м 1985 г.

Дальтэсиз 1985 г.

1:2000  
В 1 сантиметре 20 метров  
Сплошные горизонтальные проводимы через 0,5 метра  
Система высот - Якутская

Масштаб 1:2000  
Исполнитель: Г. В. Бородин  
Главный специалист: А. И. Бородин  
Начальник партии: Ю. Ф. Бородин  
Синьгал топограф: И. И. Бородин